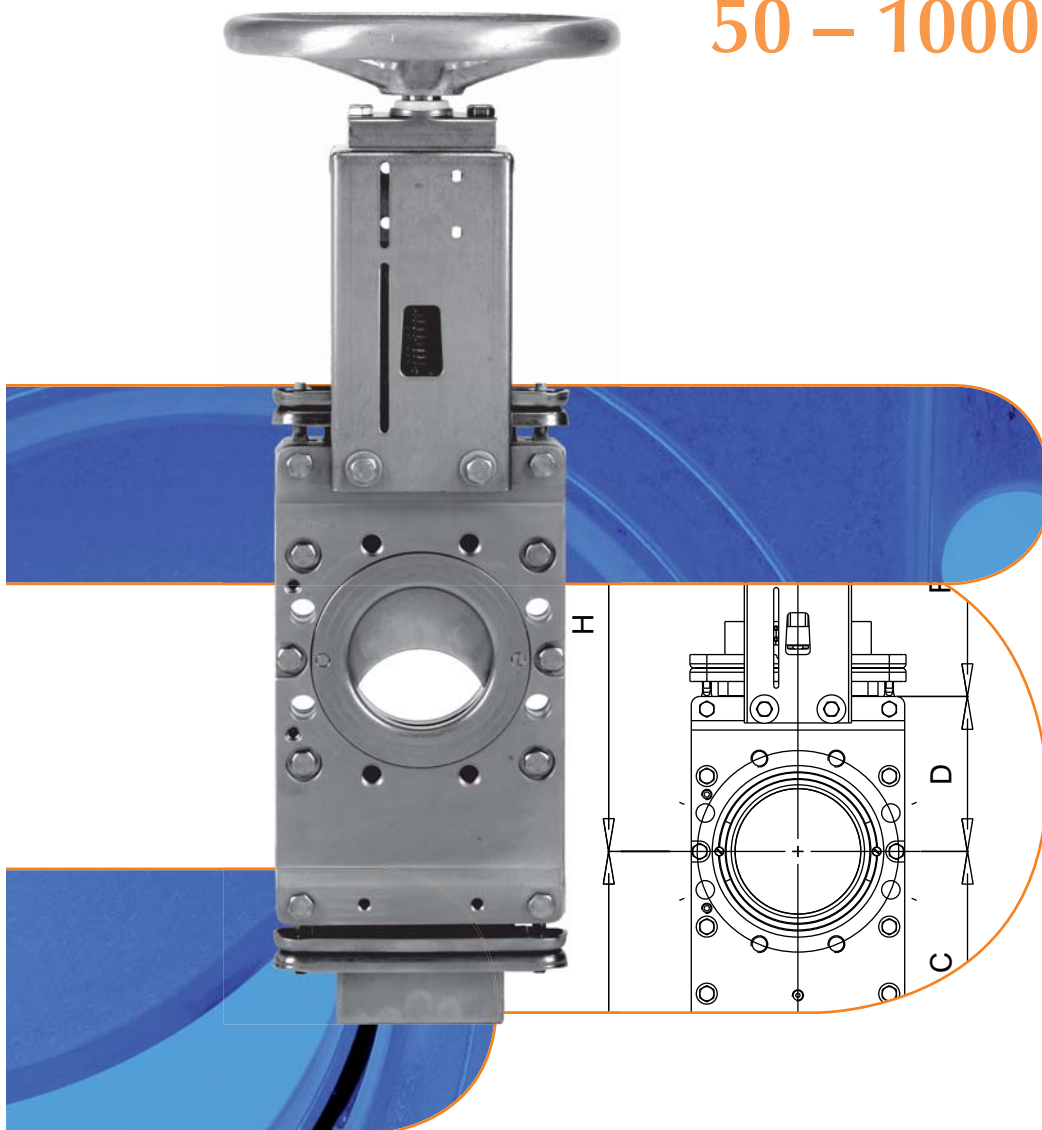


Armaturen aus Edelstahl · COMPACT-Programm

AUF-ZU-Schieber mit durchgehender Schieberplatte

CDS/CDSV

50 – 1000 mm



MARTIN LOHSE GmbH

Unteres Paradies 63 · 89522 Heidenheim

Postfach 1565 · 89505 Heidenheim

Tel. +49(0)7321 / 755-42 · Fax +49(0)7321 / 755-97

E-Mail: server.ab@lohse-gmbh.de

Internet: www.lohse-gmbh.de

Einsatzgebiete



Papierindustrie

LOHSE Stoffschieber mit durchgehender Schieberplatte haben sich in allen Bereichen der Papierindustrie tausendfach bewährt. Die Schiebertypen CDS, CDSA, CDSV, DS, DSA und DSV werden wegen ihres absolut glatten, taschenfreien Durchflusses als Absperrschieber für Stoffe mit hoher Konzentration oder starker Verunreinigung eingebaut.



Chemische Industrie und Lebensmittelindustrie

LOHSE Stoffschieber mit durchgehender Schieberplatte, in Sonderausführung mit lebensmittelgeeigneten Dichtungen, werden als Absperrschieber und Reguliertschieber für dickflüssige, pulvrige, körnige und klebrige Medien sowie stark zum Kristallisieren neigende Stoffe eingesetzt.



Abfalltechnologie

LOHSE Stoffschieber mit durchgehender Schieberplatte findet man in Abfallaufbereitungsanlagen zum Absperrern von dickflüssigen und aggressiven Medien.



Sonderschieber

Für kundenspezifische Einsatzfälle liefern wir auf Anfrage Schieber in Sonderausführungen aus den verschiedensten Werkstoffen (z. B. Titan etc.).

Medien



Aufbau

Gehäuse ganz Edelstahl

- rost- und säurebeständig
- wartungsfreundlich
- Bügel für Antriebselement ist gleichzeitig Befestigung der Schalt- und Schutzvorrichtung

Innenschalen Spezialkunststoff

- abriebfest
- höchste Gleiteigenschaften
- temperaturbeständig
- säurebeständig
- leicht auswechselbar

Schieberplatte Edelstahl

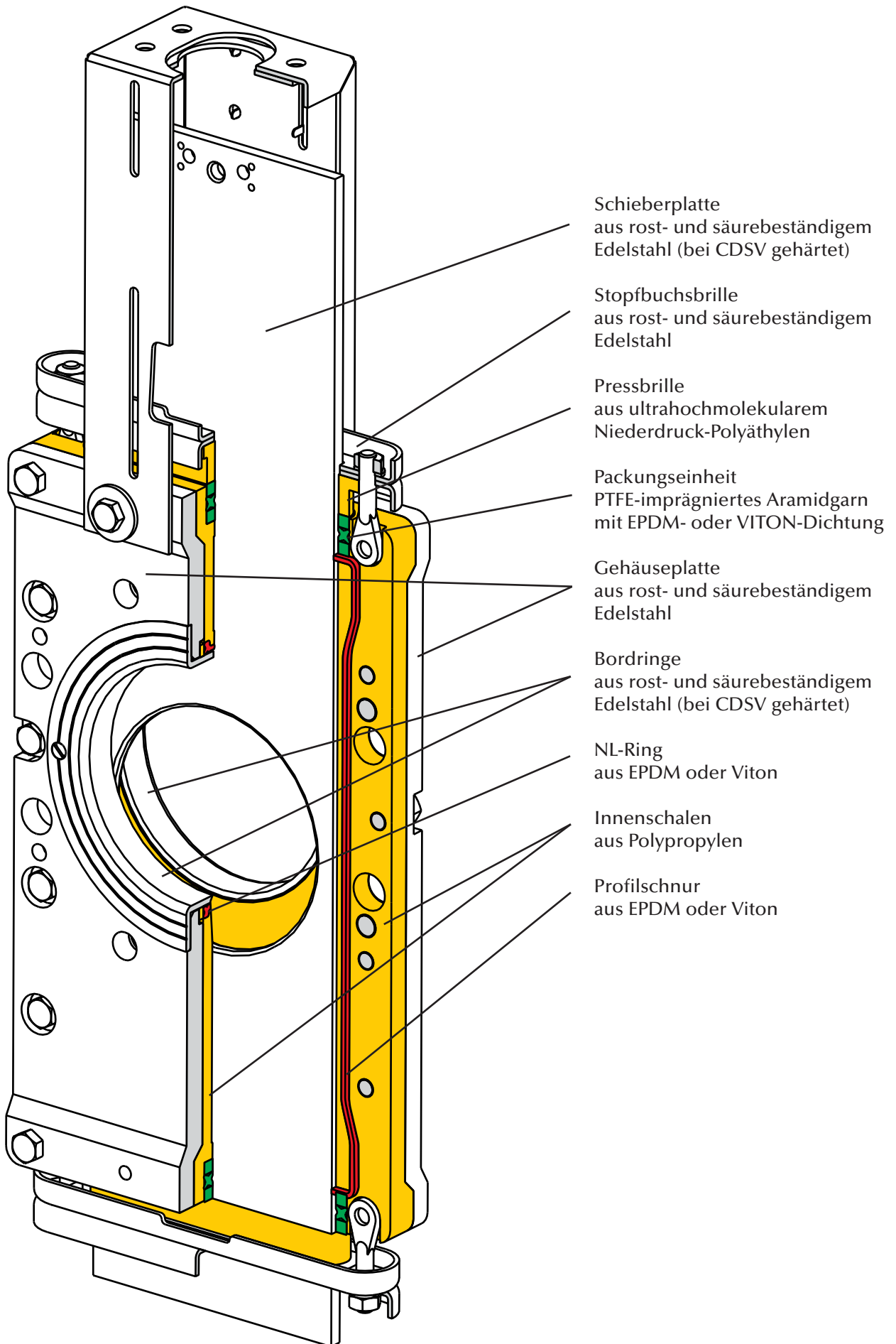
- rost- und säurebeständig – Typ CDSV mit gehärteter Schieberplatte
- Durchflussquerschnitt = Nennweite der Rohrleitung
- kein Anspinnen der Fasern möglich
- nahezu tottraumfrei im geöffneten Zustand

Serienmäßig beidseitig wasserdicht

- Dichtung säure- und temperaturbeständig
- Dichtung leicht auswechselbar, jedoch fest im Gehäuse verankert

Antriebselemente in bewährtem LOHSE Baukastensystem

- austauschbar bei allen unseren Schiebern
- austauschbar auch in eingebautem Zustand
- vereinfachte Lagerhaltung



Werkstoffbeschreibung

- Gehäuse

DN 50 – 400	1.4301
DN 450 – 600	1.4541
DN 700 – 1000	1.4571
- Bordring

DN 50 – 65	1.4571
DN 80	1.4404
DN 100 – 1000	1.4571
- Schieberplatte 1.4571
- Innenschalen

DN 50 – 600	PP
-------------	----
- Dichtung EPDM oder VITON
- Gleitteile

DN 700 – 1000	CuSn6 / CuAl10Ni
---------------	------------------
- Stoffbuchsbrille 1.4301
- Packungseinheit

DN 50 – 500:	
Packung	Aramidfaser mit PTFE-Imprägnierung
P-Ring	EPDM, VITON oder NBR
DN 600	Aramidfaser mit PTFE
DN 700 – 1000:	
Packung	Aramidfaser mit PTFE-Imprägnierung
P-Ring	EPDM, VITON oder NBR
- Pressbrille

DN 50 -150	PE-HMW (RCH 500)
------------	------------------
- Bügel 1.4301
- Schrauben / Muttern A2
- max. Betriebsdruck

DN 50 – 250	8 bar
DN 300 – 400	6 bar
DN 450 – 600	4 bar
DN 700 – 1000	2 bar
- max. Betriebstemperatur 120° C

Bei der Type CDSV sind Bordringe und Schieberplatte gehärtet.

Antriebs Elemente im LOHSE-Baukastensystem

Alle LOHSE COMPACT-Schieber bestehen aus folgenden **Hauptgruppen**:

- Schiebergrundkörper Typ: CDS, CDSV
- Antriebselemente Typ Hns, H, P, PV, E, GK, K, X

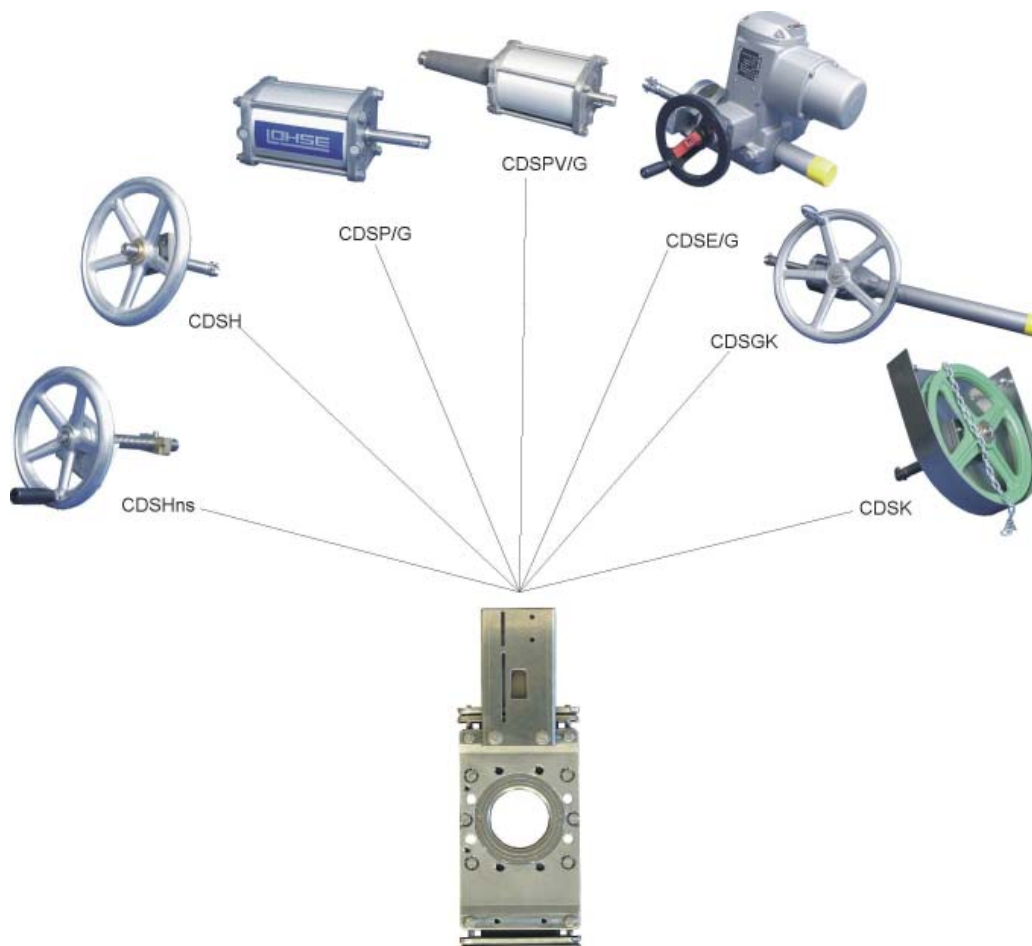
Diese sind, entsprechend der zueinander passenden Nennweite, auch in eingebautem Zustand – unter Vorsichtsmaßnahmen – untereinander austauschbar. Dabei werden die Bügelverschraubungen und die Kupplung von Antrieb und Schieberplatte entfernt und nach dem Austausch neu angebracht.

Diese Möglichkeiten, als **LOHSE-Baukastensystem** bezeichnet, bietet folgende Vorteile:

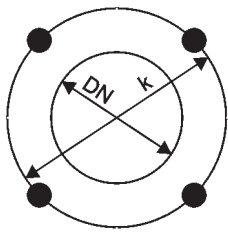
- vereinfachte, durch kleineres Sortiment verbilligte Lagerhaltung
- im Schadensfall kostensparender Wechsel von Antriebselementen
- bei Änderung des Stoffleitungs-Systems problemloses Umrüsten auf andere Schieberantriebselemente
- keine Betriebsunterbrechung beim Austausch von Antriebselementen in eingebautem Zustand (Sicherheitsvorschriften beachten – Rohrleitung muss drucklos sein!)

Schutzvorrichtungen (G)

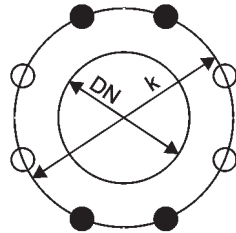
Laut Maschinenrichtlinie 2006/42/EG sind für automatisierte Armaturen an allen bewegten Teilen Schutzvorrichtungen zwingend erforderlich. Schutzgitter aus Edelstahl.



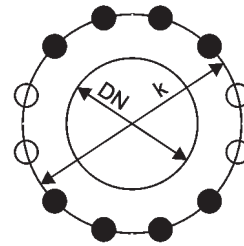
Flanschbohrungen für LOHSE COMPACT-Schieber
nach DIN EN 1092-1, PN 10



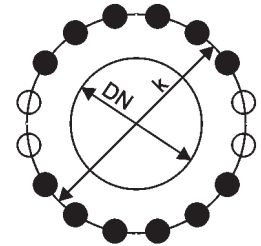
DN 50-65



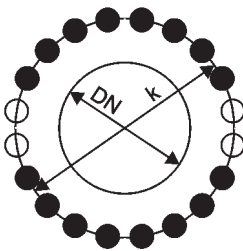
DN 80-200



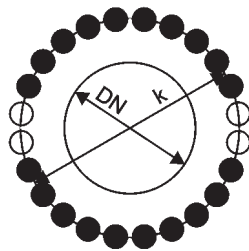
DN 250-300



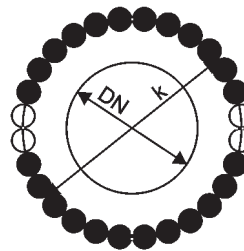
DN 350-400



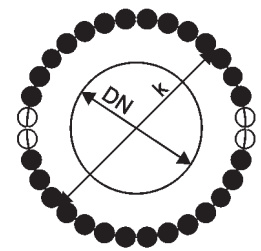
DN 450-600



DN 700-800

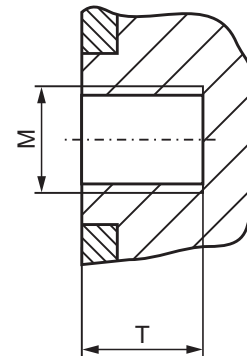


DN 900-1000



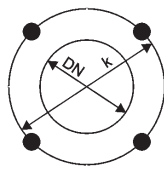
DN 1100-1200

DN [mm]	K [mm]	Z	M	T [mm]	Z1	Z2
50	125	4	M16	12	4	-
65	145	4	M16	12	4	-
80	160	8	M16	12	4	4
100	180	8	M16	12	4	4
125	210	8	M16	12	4	4
150	240	8	M20	16	4	4
200	295	8	M20	16	4	4
250	350	12	M20	20	8	4
300	400	12	M20	20	8	4
350	460	16	M20	20	12	4
400	515	16	M24	23	12	4
450	565	20	M24	30	16	4
500	620	20	M24	30	16	4
600	725	20	M27	35	16	4
700	840	24	M27	40	20	4
800	950	24	M30	45	20	4
900	1050	28	M30	45	24	4
1000	1160	28	M33	45	24	4
1100	1270	32	M33	50	28	4
1200	1380	32	M36	55	28	4

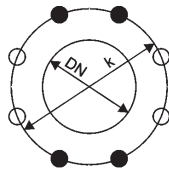


Z = Gesamtanzahl der Löcher
Z1 = Anzahl der Gewindelöcher
Z2 = Anzahl der Durchgangslöcher

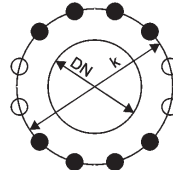
Flanschbohrungen für LOHSE COMPACT-Schieber
 nach ANSI B 16.5 Class 150 \geq DN 700: ANSI B 16.47 Class 150



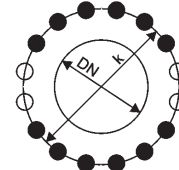
DN 50-80



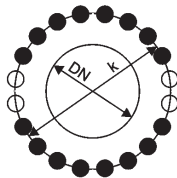
DN 100-200



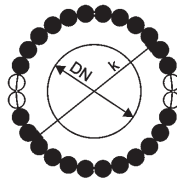
DN 250-350



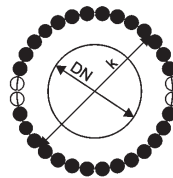
DN 400-450



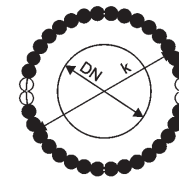
DN 500-600



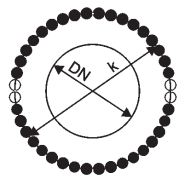
DN 700-800



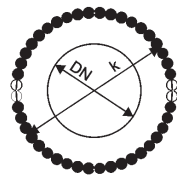
DN 900



DN 1000

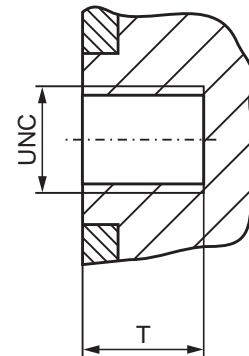


DN 1100



DN 1200

DN [mm]	DN [inch]	K [mm]	K [inch]	Z	UNC	T [mm]	T [inch]	Z1	Z2
50	2	120,6	4 3/4	4	5/8"-11	12	0,472	4	-
65	2,5	139,7	5 1/2	4	5/8"-11	12	0,472	4	-
80	3	152,4	6	4	5/8"-11	12	0,472	4	-
100	4	190,5	7 1/2	8	5/8"-11	12	0,472	4	4
125	5	215,9	8 1/2	8	3/4"-10	12	0,472	4	4
150	6	241,3	9 1/2	8	3/4"-10	16	0,630	4	4
200	8	298,5	11 3/4	8	3/4"-10	16	0,630	4	4
250	10	362	14 1/4	12	7/8"-9	20	0,787	8	4
300	12	431,8	17	12	7/8"-9	20	0,787	8	4
350	14	476,3	18 3/4	12	1"-8	20	0,787	8	4
400	16	539,8	21 1/4	16	1"-8	23	0,910	12	4
450	18	577,9	22 3/4	16	1 1/8"-7	30	1,181	12	4
500	20	635	25	20	1 1/8"-7	30	1,181	16	4
600	24	749,3	29 1/2	20	1 1/4"-7	35	1,378	16	4
700	28	863	34	28	1 1/4"-7	40	1,575	24	4
800	32	978	38 1/2	28	1 1/2"-6	45	1,772	24	4
900	36	1086	42 3/4	32	1 1/2"-6	45	1,772	28	4
1000	40	1200	47 1/4	36	1 1/2"-6	45	1,775	32	4
1100	44	1314	51 3/4	40	1 1/2"-6	50	1,969	36	4
1200	48	1422	56	44	1 1/2"-6	55	2,165	40	4

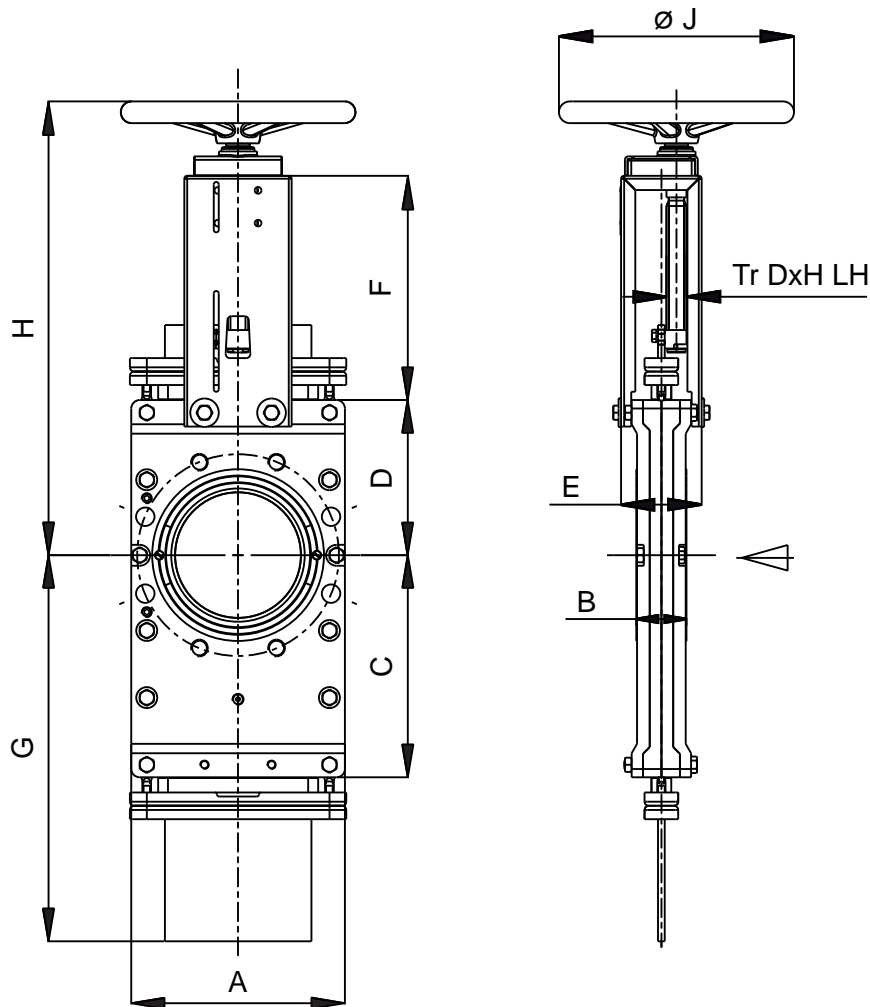


Z = Gesamtanzahl der Löcher
 Z1 = Anzahl der Gewindelöcher
 Z2 = Anzahl der Durchgangslöcher

COMPACT-Absperrschieber mit durchgehender Schieberplatte

Handradantrieb mit nichtsteigender Spindel

Type CDSVHns baugleich, jedoch mit gehärteter Schieberplatte und Bordringen



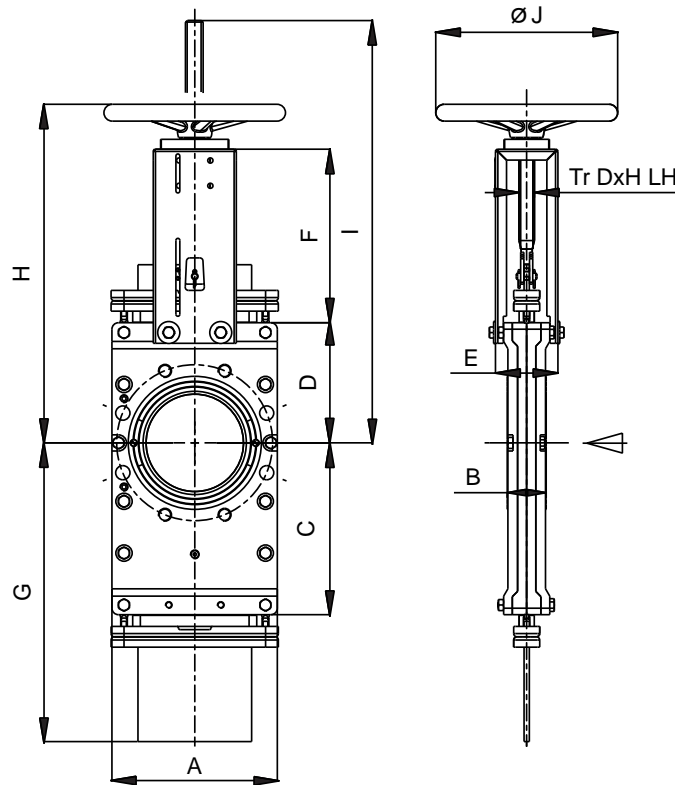
DN	BD [bar]	A	B	C	D	E	F	G	H	Ø J	Tr D x H LH	Gewicht ~[kg]
50	8	160	40	125	125	85	160	212	368	225	20 x 4	13
65	8	160	40	140	140	85	160	238	383	225	20 x 4	13
80	8	185	50	160	145	85	176	282	404	225	20 x 4	16
100	8	205	49	190	155	96	207	331	451	280	24 x 5	24
125	8	235	50	230	170	96	233	401	492	280	24 x 5	31
150	8	255	60	265	185	96	270	461	541	280	24 x 5	39
200	8	325	60	355	222	120	315	614	637	360	30 x 6	67
250	8	400	70	440	263	127	368	753	731	360	30 x 6	115
300	6	430	70	505	300	127	427	873	832	360	30 x 6	143

Maße in mm, Flanschanschlussmaße nach DIN EN 1092-1, PN 10.
Andere Nennweiten auf Anfrage.

COMPACT-Absperrschieber mit durchgehender Schieberplatte

Handradantrieb mit steigender Spindel

Type CDSVH baugleich, jedoch mit gehärteter Schieberplatte und Bordringen



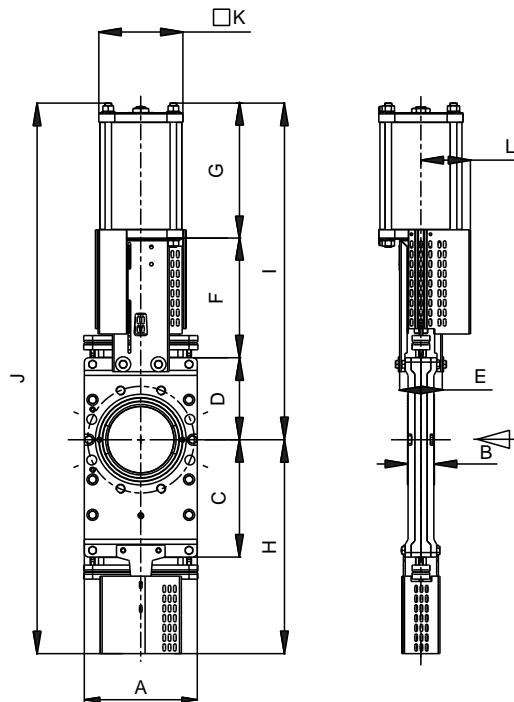
DN	BD [bar]	A	B	C	D	E	F	G	H	I	Ø J	Tr D x H LH	Gewicht ~[kg]
50	8	160	40	125	125	85	160	212	350	395	225	20 x 4	13
65	8	160	40	140	140	85	160	238	365	425	225	20 x 4	13
80	8	185	50	160	145	85	176	282	386	465	225	20 x 4	17
100	8	205	49	190	155	96	207	331	431	530	280	24 x 5	25
125	8	235	50	230	170	96	233	401	472	595	280	24 x 5	31
150	8	255	60	265	185	96	270	461	522	672	280	24 x 5	39
200	8	325	60	355	222	120	315	614	617	820	360	30 x 6	67
250	8	400	70	440	263	127	368	753	711	960	360	30 x 6	116
300	6	430	70	505	300	127	427	873	807	1110	360	30 x 6	143
350	6	490	70	580	340	167	511	1006	947	1300	500	36 x 6	201
400	6	570	90	655	385	189	610	1122	1091	1500	500	36 x 6	266
450	4	630	110	750	435	208	680	1282	1211	1665	500	36 x 6	428
500	4	700	110	840	470	228	735	1422	1301	1805	500	36 x 6	564
600	4	810	130	1000	545	268	850	1667	1491	2105	640	44 x 7	898

Maße in mm, Flanschanschlussmaße nach DIN EN 1092-1, PN 10.
Andere Nennweiten auf Anfrage.

COMPACT-Absperrschieber mit durchgehender Schieberplatte

Pneumatikzylinder und Schutzvorrichtung

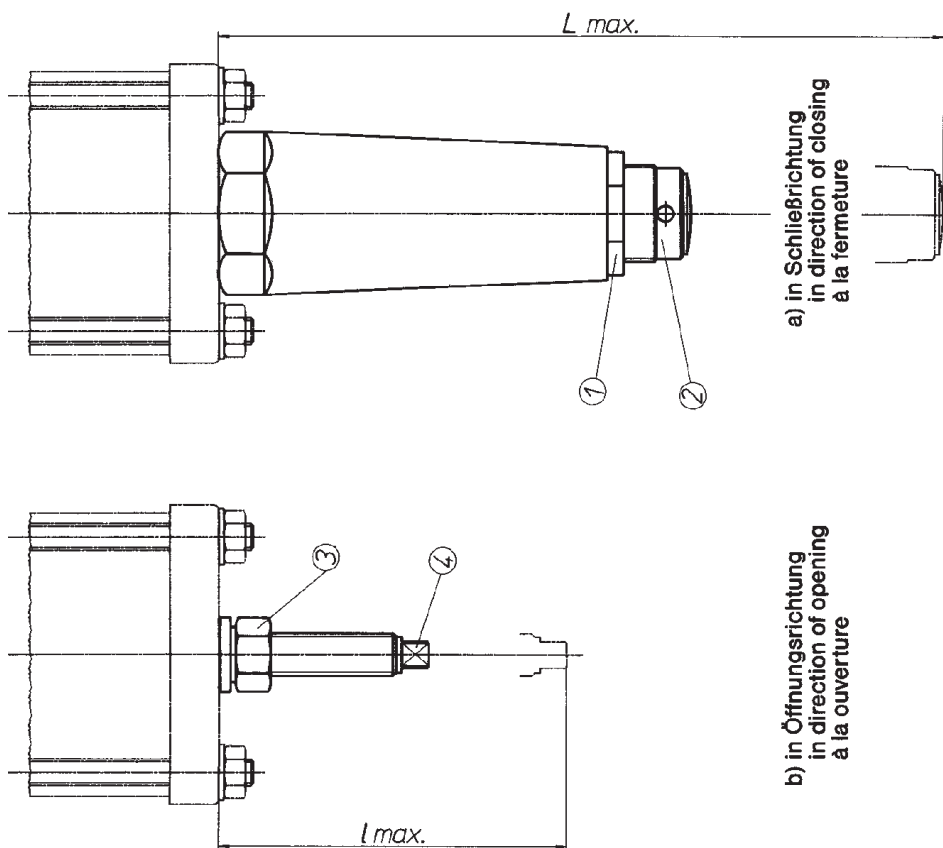
Type CDSVP/G baugleich, jedoch mit gehärteter Schieberplatte und Bordringen



DN	BD [bar]	A	B	C	D	E	F	G	H	I	J	□K	L	Zyl Ø	Steueranschluss	Gewicht ~[kg]
50	8	160	40	125	125	85	160	200	242	485	727	138	108	125	G 1/4"	17
65	8	160	40	140	140	85	160	206	257	506	763	138	108	125	G 1/4"	17
80	8	185	50	160	145	85	176	221	298	542	840	138	108	125	G 1/4"	17
100	8	205	49	190	155	96	207	243	350	605	955	158	114	145	G 1/4"	32
125	8	235	50	230	170	96	233	272	412	675	1087	158	114	145	G 1/4"	36
150	8	255	60	265	185	96	270	305	483	760	1243	190	112	175	G 1/2"	49
200	8	325	60	355	222	120	315	352	626	889	1515	215	125	200	G 1/2"	84
250	8	400	70	440	263	127	368	401	762	1032	1794	215	126	200	G 1/2"	128
300	6	430	70	505	300	127	427	496	883	1223	2106	246	126	230	G 1/2"	163
350	6	490	70	580	340	167	511	571	1011	1422	2433	318	159	300	G 1/2"	235
400	6	570	90	655	385	189	610	621	1132	1616	2748	318	146	300	G 1/2"	320
450	4	630	110	750	435	208	680	666	1367	1781	3148	318	151	300	G 1/2"	519
500	4	700	110	840	470	228	735	789	1457	1994	3451	425	151	400	G 3/4"	718
600	4	810	130	1000	545	268	850	889	1720	2284	4004	425	161	400	G 3/4"	1046
700	2,5	960	150	1155	645	306	996	986	1995	2627	4622	645	-	500	G 3/4"	
800	2,5	1060	150	1310	710	306	1136	1086	2226	2932	5158	645	-	500	G 3/4"	

Maße in mm, Flanschanschlussmaße nach DIN EN 1092-1, PN 10.
Andere Nennweiten auf Anfrage.

COMPACT-Absperrschieber mit durchgehender Schieberplatte
 Pneumatikzylinder mit Hubverstellung und Schutzvorrichtung
 Type CDSVPV/G baugleich, jedoch mit gehärteter Schieberplatte und Bordringen



Hubverstellung

- In Schließrichtung: Mutter (1) lösen, Verstellrohr (2) einstellen, Mutter (1) anziehen. (Hubeinstellung nur bei geöffneter Schieberstellung).
- In Öffnungsrichtung: Mutter (3) lösen, Stellschraube (4) einstellen, Mutter (3) anziehen. (Hubeinstellung nur bei geschlossener Schieberstellung).

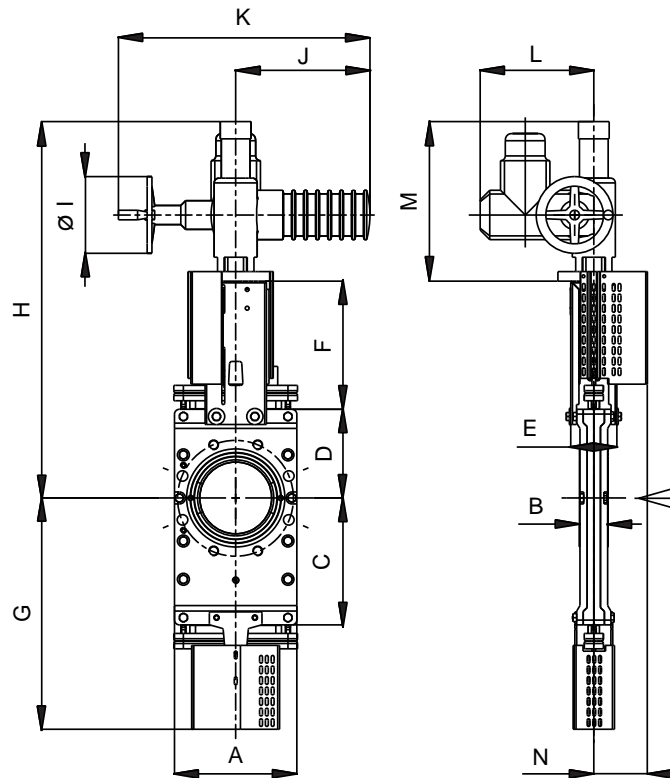
DN	Zyl Ø	in Öffnungsrichtung	in Schließrichtung
		L max ~	L max ~
50	125	140	283
65	125	140	283
80	125	140	283
100	145	190	439
125	145	190	439
150	175	202	439
200	200	252	554

Andere Nennweiten auf Anfrage.

COMPACT-Absperrschieber mit durchgehender Schieberplatte

Elektro-Stellantrieb und Schutzvorrichtung

Type CDSVE/G baugleich, jedoch mit gehärteter Schieberplatte und Bordringen

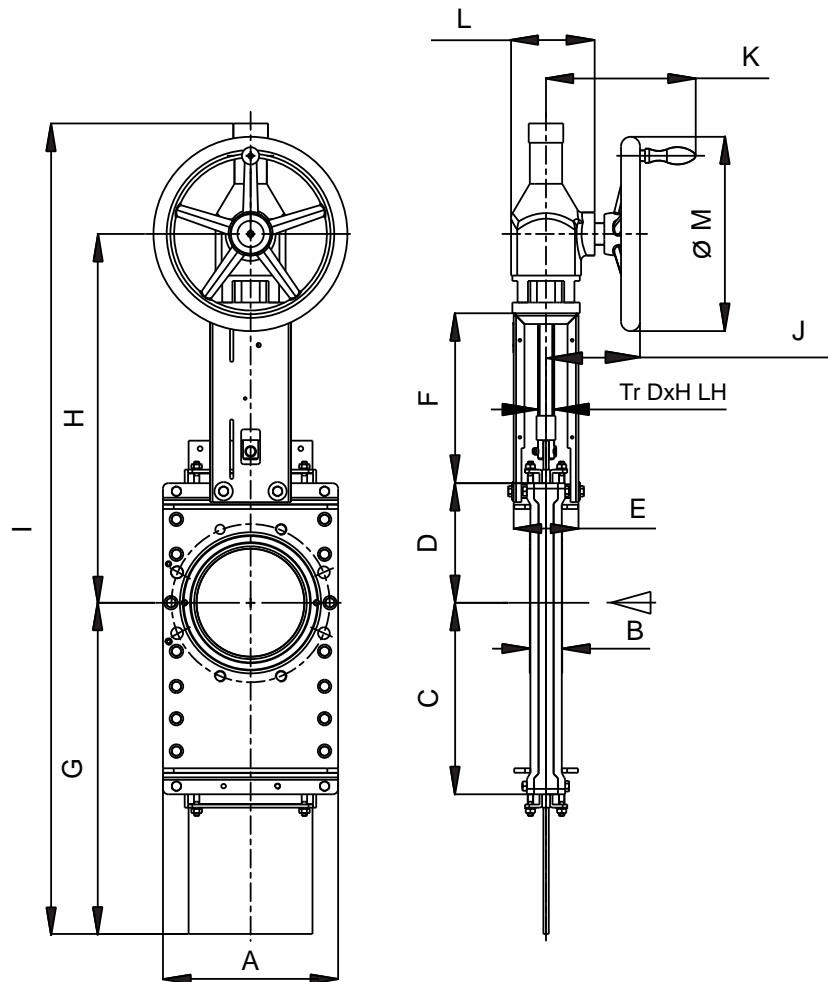


DN	BD [bar]	A	B	C	D	E	F	G	H	ØI	J	K	L	M	N	Spindel Tr DxH	Schließzeit [s]	Ge- wicht ~[kg]
50	8	160	40	125	125	85	160	242	618	140	280	509	237	333	108	20 x 4	19,3	36
65	8	160	40	140	140	85	160	257	633	140	280	509	237	333	108	20 x 4	24,3	36
80	8	185	50	160	145	85	176	298	654	140	280	509	237	333	108	20 x 4	29,3	40
100	8	205	49	190	155	96	207	350	695	160	280	525	237	333	114	24 x 5	29,1	47
125	8	235	50	230	170	96	233	412	736	160	280	525	237	333	114	24 x 5	35,7	54
150	8	255	60	265	185	96	270	483	786	160	280	525	237	333	112	24 x 5	42,4	62
200	8	325	60	355	222	120	315	626	882	200	355	603	247	345	126	30 x 6	45,0	96
250	8	400	70	440	263	127	368	762	976	200	355	603	247	345	126	30 x 6	56,4	145
300	6	430	70	505	300	127	427	883	1165	200	355	603	247	438	126	30 x 6	68,9	172
350	6	490	70	580	340	167	511	1011	1294	200	355	603	247	443	142	36 x 6	78,4	230
400	6	570	90	655	385	189	610	1132	1503	315	380	695	285	508	146	36 x 6	89,8	295
450	4	630	110	750	435	208	680	1367	1723	315	380	695	285	608	151	36 x 6	100,9	500
500	4	700	110	840	470	228	735	1475	1813	315	380	695	285	608	151	36 x 6	112,2	645
600	4	810	130	1000	545	268	850	1720	2103	315	380	695	285	708	161	44 x 7	83,0	989

Maße in mm, Flanschanschlussmaße nach DIN EN 1092-1, PN 10.
Andere Nennweiten auf Anfrage.

COMPACT-Absperrschieber mit durchgehender Schieberplatte
Kegelradgetriebe und Handrad

Type CDSVGK baugleich, jedoch mit gehärteter Schieberplatte und Bordringen

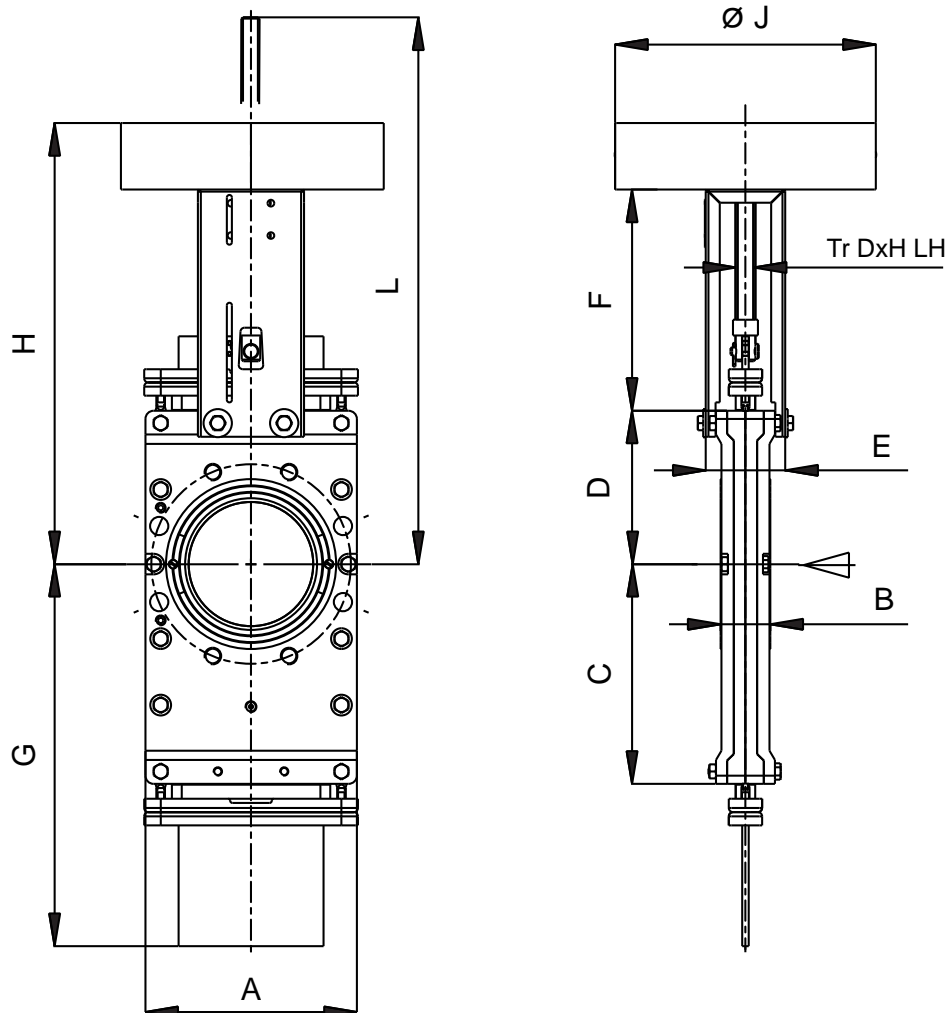


DN	BD [bar]	A	B	C	D	E	F	G	H	I	J	K	L	ØM	Tr DxH	Gewicht ~[kg]
200	8	325	60	355	222	120	315	614	684	1503	174	278	155	360	30 x 6	87
250	8	400	70	440	263	127	368	753	778	1786	174	278	155	360	30 x 6	134
300	6	430	70	505	300	127	427	873	874	2052	174	278	155	360	30 x 6	164
350	6	490	70	580	340	167	511	1006	1003	2364	177	295	178	400	36 x 6	215
400	6	570	90	655	385	189	610	1122	1147	2669	177	295	178	400	36 x 6	279
450	4	630	110	750	435	208	680	1285	1267	2999	177	295	178	400	36 x 6	431
500	4	700	110	840	470	228	735	1422	1395	3309	222	340	205	400	36 x 6	592
600	4	810	130	1000	545	268	850	1667	1585	3817	222	340	205	500	44 x 7	903
700	2,5	960	150	1155	645	306	996	1948	1831	4445	222	340	205	500	44 x 7	
800	2,5	1060	150	1310	710	306	1136	2178	2036	4978	222	340	205	500	44 x 7	

Maße in mm, Flanschanschlussmaße nach DIN EN 1092-1, PN 10.
Andere Nennweiten auf Anfrage.

COMPACT-Absperrschieber mit durchgehender Schieberplatte Kettenradantrieb

Type CDSVK baugleich, jedoch mit gehärteter Schieberplatte und Bordringen



DN	BD [bar]	A	B	C	D	E	F	G	H	L	Ø J	Tr D x H LH	Gewicht ~[kg]
50	8	160	40	125	125	85	160	212	366	395	274	20 x 4	18
65	8	160	40	140	140	85	160	238	381	425	274	20 x 4	19
80	8	185	50	160	145	85	176	282	402	460	274	20 x 4	23
100	8	205	49	190	155	96	207	331	441	530	314	24 x 5	31
125	8	235	50	230	170	96	233	401	482	595	314	24 x 5	37
150	8	255	60	265	185	96	270	461	532	667	314	24 x 5	47
200	8	325	60	355	222	120	315	614	616	815	394	30 x 6	79
250	8	400	70	440	263	127	368	753	710	955	394	30 x 6	127
300	6	430	70	505	300	127	427	873	806	1106	394	30 x 6	150

Maße in mm, Flanschschlussmaße nach DIN EN 1092-1, PN 10.
Andere Nennweiten auf Anfrage.

Germany + Switzerland

MARTIN LOHSE GmbH
Postfach 1565
89505 Heidenheim
Phone: +49 (0) 73 21 / 7 55-0
Fax: +49 (0) 73 21 / 7 55-99
server.ab@lohse-gmbh.de
www.lohse-gmbh.de

Australia + New Zealand

Voith Paper
Australia & New Zealand Pty Ltd
Suite 10/33 Waterloo Road
North Ryde, NSW 2113
Phone: +61 (02) 9888 9399
Fax: +61 (02) 9888 9899
vfaz@voith.com

Austria + CZ, SK, SLO, HR, H

Peter Reiter
Handel Mazzetti-Str. 85
3100 St. Pölten
Phone: +43 (0) 27 42 / 7 73 66
Fax: +43 (0) 27 42 / 7 73 66
fa.reiter@aon.at

Belgium

Hanwel Belgium S.A.
Winninglaan 15
9140 Temse
Phone: +32 (0) 3 / 7 11 03 53
Fax: +32 (0) 3 / 7 11 05 79
info@hanwel.be
www.hanwel.be

People's Rep. Of China

Shanghai Fier Mechanical Co. LTD
Room B4, 15/F HuaFu Bldg.
No. 585 LongHua xi Rd.
ShangHai, China 200232
Phone: +86-21-54591038
Fax: +86-21-54240616
MP: 13611665381
shfier@163.com
www.fier.com.cn

Denmark

Uni-Valve A/S
Sydvestvej 138 – 140
2600 Glostrup
Phone: +45 (0) 43 43 82 00
Fax: +45 (0) 43 43 74 75
mail@uni-valve.com
www.uni-valve.com

Finland

Aseko Oy
Tinankuja 3
02430 Masala
Phone: +358 (10) 400 10 12
Fax: +358 (10) 400 12 00
markkinointi@aseko.fi
www.aseko.fi

France, MA, TN, DZ

T.N.P.
4, Le Parvis
94100 Saint-Maur
Phone: +33 (0) 1 / 55 97 11-11
Fax: +33 (0) 1 / 48 83 52 07
info@tnp.fr
www.tnp.fr

Great Britain

Voith Turbo Ltd.
6 Beddington Farm Road
Croydon, Surrey CRO, 4XB
Phone: +44 (0) 2 08 / 6 67 03 33
Fax: +44 (0) 2 08 / 6 67 04 03
kevin.bracken@voith.com

Greece

Dimitrios Mikopoulos
P.O. Box 77128
17501 Athens-Pal. Faliro
Phone: +30 210 / 9 88 44 03
Fax: +30 210 / 9 88 21 76
mikoath@otenet.gr

India

Antrieb Technik Private Limited
59 (old 359) Sidco Industrial Estate
Ambattur
Chennai-600 098
Tamilnadu / INDIA
Phone: +91 (44) 262 – 58303
Fax: +91 (44) 2819 – 3718
antrieb.technik@gmail.com

Indonesia, Singapore, Malaysia

P.T. VOITH PAPER
Perkantoran Hijau Arkadia
Menara B, 15th floor
Jl. Letjen. TB. Simatupang kav. 88
Jakarta 12520, INDONESIA
Phone : +62 (21) 7884 5922
Fax : +62 (21) 7884 5925
bertinus.tirtadihardja@voith.com

Israel

P. B. A. Wiesner Ltd.
P. O. Box 4622
Petach-Tikva 49277
Phone: +972 (0) 3 / 9 05 21 11
Fax: +972 (0) 3 / 9 05 21 10
mailnet@pba.co.il

Italy

Techno Paper S.R.L.
Viale Colleoni, 25
20041 Agrate Brianza
Phone: +39 039 / 6 05 68 86
Fax: +39 039 / 6 05 67 75
info@techno-paper.com
www.techno-paper.com

Japan

Voith IHI Paper Technology Co.Ltd.
Kyobashi Bldg. 3F
2-9-14 Yaesu
Chuo-ku
104-0028 Tokyo
Phone: +81 (0) 3 3277 / 4102
Fax: +81 (0) 3 3277 / 4130
info@voith.ihi.co.jp

Korea

C.S-Automation Co., Ltd. (Customer Satisfaction Automation)
#804 Sejung Technovalley
279-5 Songjeong-Dong
Heungdeok-Gu
Cheongju-Si
South Korea. 361-290
Phone: +82 43 276 1332
Fax: +82 43 278 1332
changseol@korea.com

Netherlands

Hanwel B. V.
Jan Tinbergenstraat 209
7559 SP Hengelo
The Netherlands
Phone: +31 74-2650000
Fax: +31 74-2650001
verkoop@hanwel.com
www.hanwel.com

Norway

KSB Lindflaten AS
Vollsveien 9
1366 Lysaker
Phone: +47 67 12 99 00
Fax: +49 67 12 99 01
firmapost@lindflaten.no
www.ksblindflaten.no

Philippines

R. Dan and Co., Inc.
20 Alfonso St.
Rosario
Pasig City 1609
Phone: +632 – 6558796
Fax: +632 – 6562089
ester.poe@robertdan.com.ph
www.robertdan.com.ph

Poland

Waldemar Kulicki
ul. Heweliusza 37/4
87-148 Papowo Toruńskie
Phone: +48 (0) 56 / 6783399
Fax: +48 (0) 56 / 6783880
waldemar-kulicki@wp.pl
www.wkulicki.eu

Portugal

Celpapel, Lda.
Rua Armando Cortez, 1 – 1º D
2770-233 Paço de Arcos
Phone: +351 (0) 21 / 313 8340
Fax: +351 (0) 21 / 356 1335
office@celpapel.com

Rep. of South Africa

Voith Turbo (Pty) Ltd
P.O. Box 13171
Witfield, 1467
Gauteng, SOUTH AFRICA
Phone: +27 11 418 4000
Fax: +27 11 418 4080
info.vtza@voith.com
www.rsa.voithturbo.com

Spain

CELPAP EQUIPOS, S.L.
C/Amposta, 14-18
08174 Sant Cugat del Vallés
(Barcelona)
Tel. +34 93 415 18 75
Fax. +34 93 237 03 81
celpap@celpap.com
www.celpap.com

Sweden

PA-Ventiler AB
Sagbäcksvägen 38
43736 Lindome
Phone: +46 (0) 31 / 99 25 00
Fax: +46 (0) 31 / 99 25 03
info@paventiler.se
www.paventiler.se

Taiwan

E-Chen Engineering Co., Ltd.
3F-3, No. 151, Sec. 4,
Hsin-Yi Road,
Taipei, Taiwan, R.O.C.
Phone: +886 (0) 22 / 7056185
Fax: +886 (0) 22 / 7 04 59 67
echen123@ms15.hinet.net

Thailand

Weston Myer Ltd.
8 Soi Seri-Thai 58
Seri-Thai Road
10510 Minburi Bangkok
Phone: +66 (0) 2 / 3 74 58 69
Fax: +66 (0) 2 / 3 75 – 11 79
comm1@westonmyer.com

Turkey

Sanrep Kağıt San. ve Tic. Ltd. Şti.
Altıyol, Kuşdili Caddesi No:19/7
H.Fazlıoğlu İş Merkezi
34714 Kadıköy – İSTANBUL
Phone: +90 216 345 40 48
Fax: +90 216 330 73 12
sanrep@sanrep.com
www.sanrep.com

USA, Canada, Mexico

Voith Paper Inc.
2200 N. Roemer Rd.
Appleton, WI 54912-2237
Phone: +1 (0) 920 – 731 – 0769
Fax: +1 (0) 920 – 731- 0240
troy.vanasten@voith.com